



#Moderný magistrát

#Pre Bratislavčanky a Bratislavčanov

Tvorba verejnej zelene v kontexte klimatickej zmeny v hlavnom meste SR Bratislava

Ing. Peter Štipák – Magistrát hl. mesta SR Bratislavy, Oddelenie tvorby mestskej zelene

Verejná zeleň a klimatická zmena v Bratislave

Iniciatíva 10 000 STROMOV/drevín

výsadba drevín v intraviláne i extraviláne mesta

- **rok 2019:** **490** ks stromov,
 749 ks krov,
- **rok 2020:** **1340** ks stromov,
 1242 ks krov + 10 000 lesníckych sadeníc v Horskom parku,
- **rok 2021:** **1315** ks stromov,
 11 311 ks krov + 10 000 lesníckych sadeníc v Horskom parku,
- **rok 2022:** **875** ks stromov,
 4186 ks krov,

Spolu: **4020 ks stromov, 17488 krov a 20 000 lesnícky sadeníc**

Iniciatíva 10 000 STROMOV/drevín

výsadba drevín v intraviláne i extraviláne mesta



Výsadba stromov v mestskej časti Bratislava-Ružinov



Výsadba stromov a krov v mestskej časti Bratislava-Ružinov

Iniciatíva 10 000 STROMOV/drevín

výsadba drevín v intraviláne i extraviláne mesta



Výsadba stromov v mestskej časti Bratislava-Ružinov



Výsadba krov v mestskej časti Bratislava-Podunajské Biskupice

Zelené cestné ostrovčeky

zmena spevnených ostrovčekov na plochy výsadby

- **rok 2021:** zrealizovaných **8 ostrovčekov**
- spoločná výmera 1614 m²,
- **rok 2022:** zrealizovaných (a naplánovaných na jeseň) **22 ostrovčekov**
- spoločná výmera 1675 m²,

Spolu: 30 cestných ostrovčekov o výmere 3289 m²

Zelené cestné ostrovčeky

zmena spevnených ostrovčekov na plochy výsadby



Výsadba cestného ostrovčeka
na Račianskom mýte

[... ďalšie obrázky](#)



Výsadba cestného ostrovčeka
na Radlinského

Zelené steny

výsadba popínavých rastlín pri oporných múroch v lokalitách celomestského významu

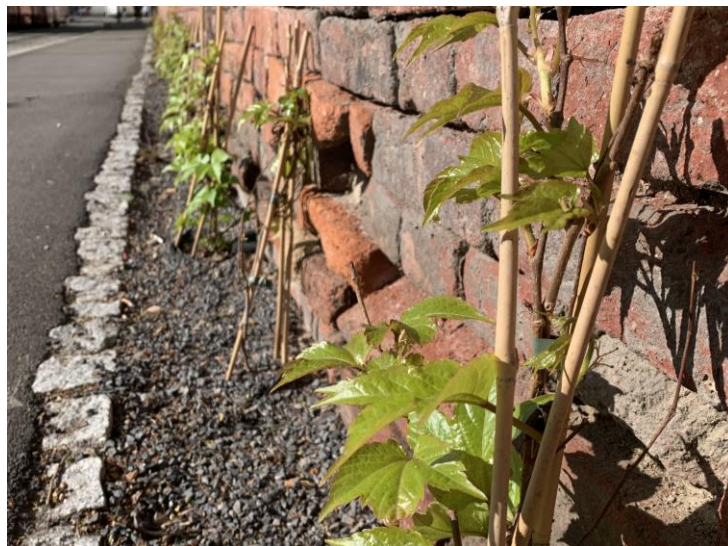
- **rok 2020:** zrealizované **4 výsadby** v dvoch mestských častiach,
 - samopopínavé druhy rastlín,
- **rok 2021:** zrealizované doplnenie **3 výsadiieb** v dvoch mestských častiach,
 - samopopínavé, prevísajúce druhy i ovíjavné druhy rastlín, ktoré potrebujú oporu,
- **rok 2022:** zrealizované **2 výsadby** v dvoch mestských častiach,
 - samopopínavé druhy i ovíjavné druhy rastlín, ktoré potrebujú oporu,

Zelené steny

výsadba popínavých rastlín pri oporných múroch



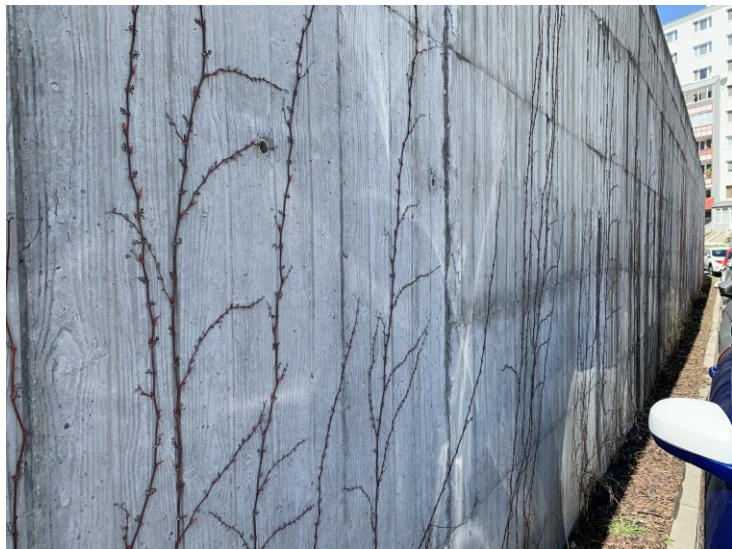
Výsadba pri opornom múre na Janotovej



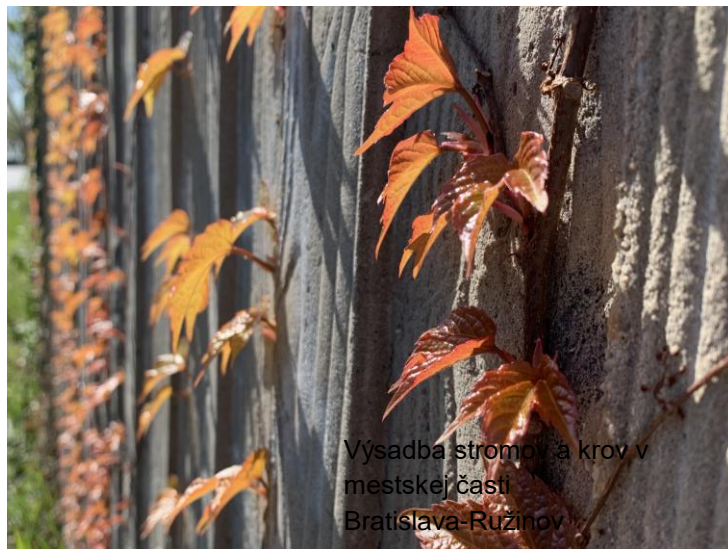
Výsadba pri opornom múre
na Americkom námestí

Zelené steny

výsadba popínavých rastlín pri oporných múroch



Výsadba pri opornom múre na ulici Ľ. Fullu



Výsadba stromov a krov v
mestskej časti
Bratislava-Ružinov

Výsadba pri opornom múre na Janotovej

Iniciatíva ŽIVÉ MIESTA

revitalizácia verejných priestranstiev s doplnením vzrastlej zelene

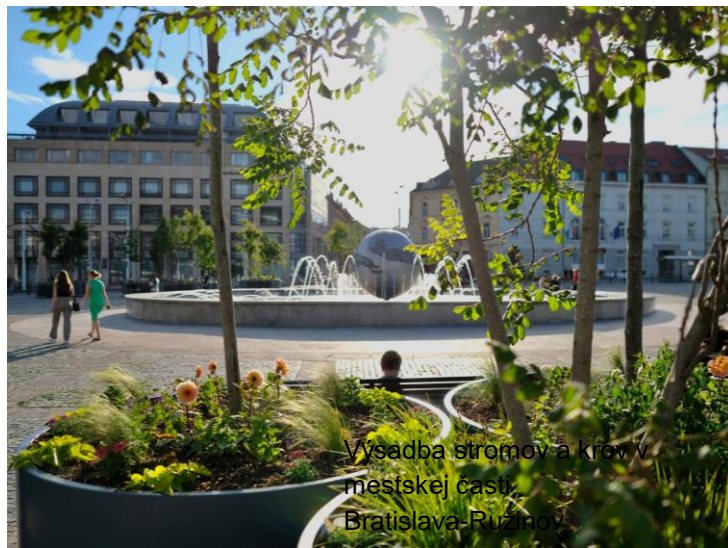
- v rámci tejto iniciatívy bolo zrevitalizovaných i novovytvorených viacero plôch verejnej zelene a parčíkov:
 - Križná-Karadžičova, Záhradnícka-Karadžičova, Husova, Kamenné nám., Trnavské mýto, Prugerwalnerova záhrada, Crowne plaza, parčík pod Mostom SNP a pod.
- **rok 2022:** Hodžovo námestie, parčík na Karloveskej, Štúrova ulica;

Iniciatíva ŽIVÉ MIESTA

revitalizácia verejných priestranstiev s doplnením vzrastlej zelene



Návrh výsadby na Hodžovom nám.



Výsadba stromov a kvív v
mestskej časti
Bratislava-Ružinov

Realizácia výsadby na Hodžovom nám.

Iniciatíva ŽIVÉ MIESTA

revitalizácia verejných priestranstiev s doplnením vzrastlej zelene



Výsadba na Štúrovej ulici

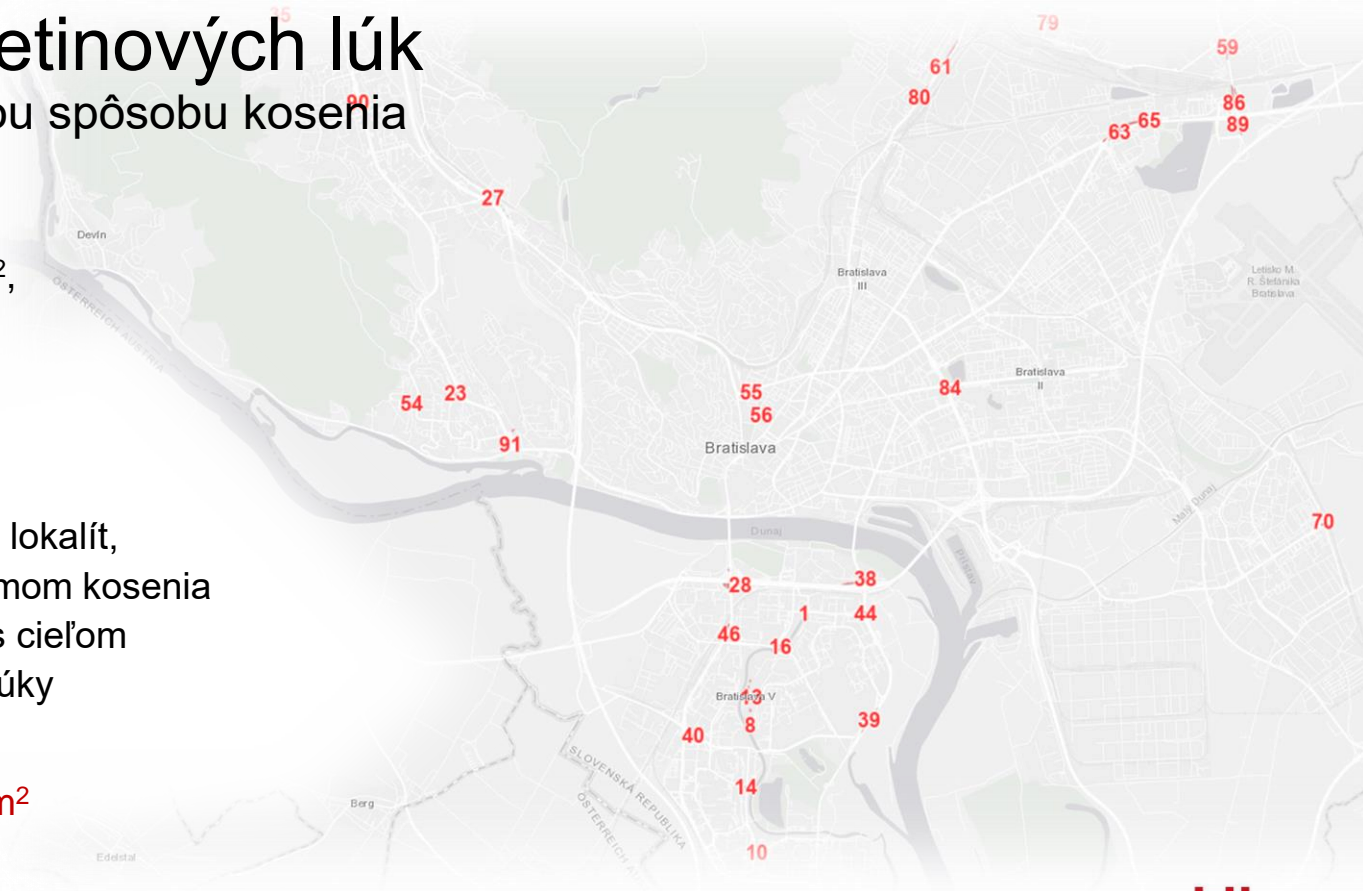


Výsadba na Klobučnickej ulici

Zakladanie kvetinových lúk výsevom alebo zmenou spôsobu kosenia

- **Staré Mesto:** 354 m²,
- **Karlova Ves:** 1 312 m²,
- **Dúbravka:** 50 m²,
- **Petržalka:** 379 m²,
 - v rámci územia bolo zriadených 19 lokalít, so zmeneným režimom kosenia na 2-3 razy ročne s cieľom vytvoriť kvetinové lúky

Spolu: 2 095 m²



Zakladanie kvetinových lúk

výsevom alebo zmenou spôsobu kosenia



Kvetinové lúky v mestskej časti Bratislava-Staré Mesto

Tvorba konceptu revitalizácie parkovísk

doplnenie zelene alebo vytvorenie plôch zelene v parkoviskách



Výsadba pri parkovisko na Homolovej

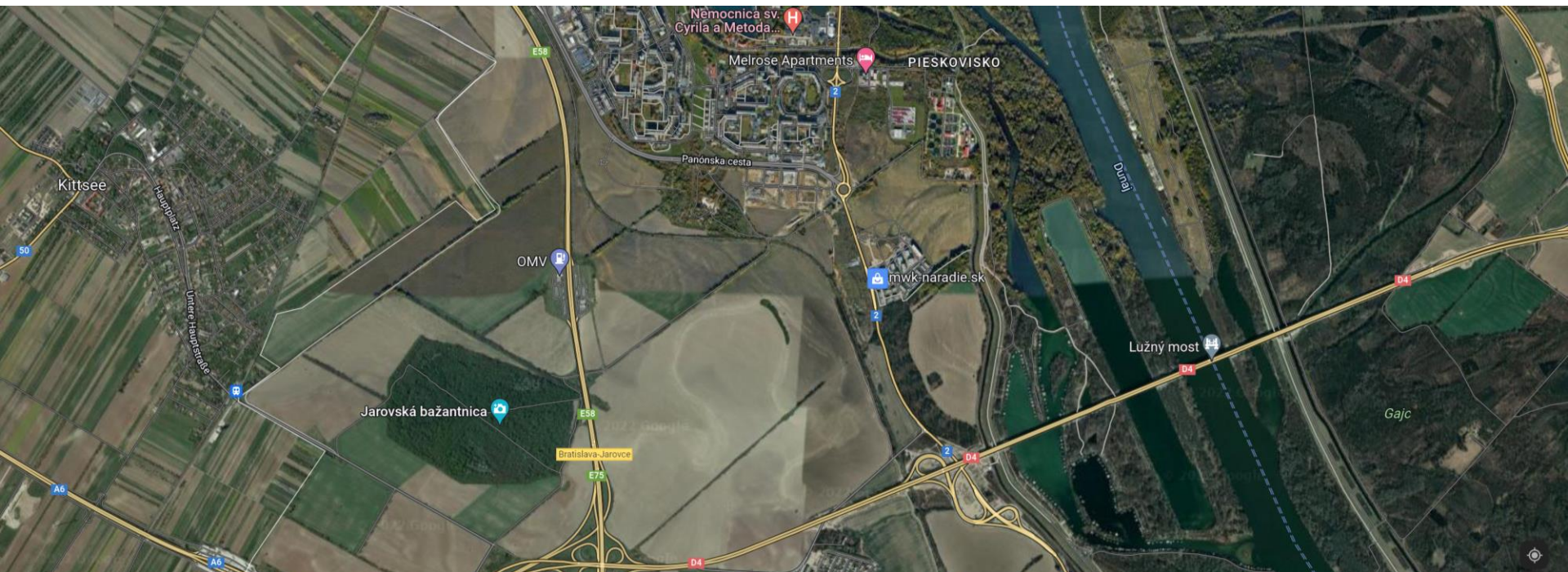


Výsadba na parkovisku Galbavého

Výsadba v extraviláne – RAČIANSKY POTOK

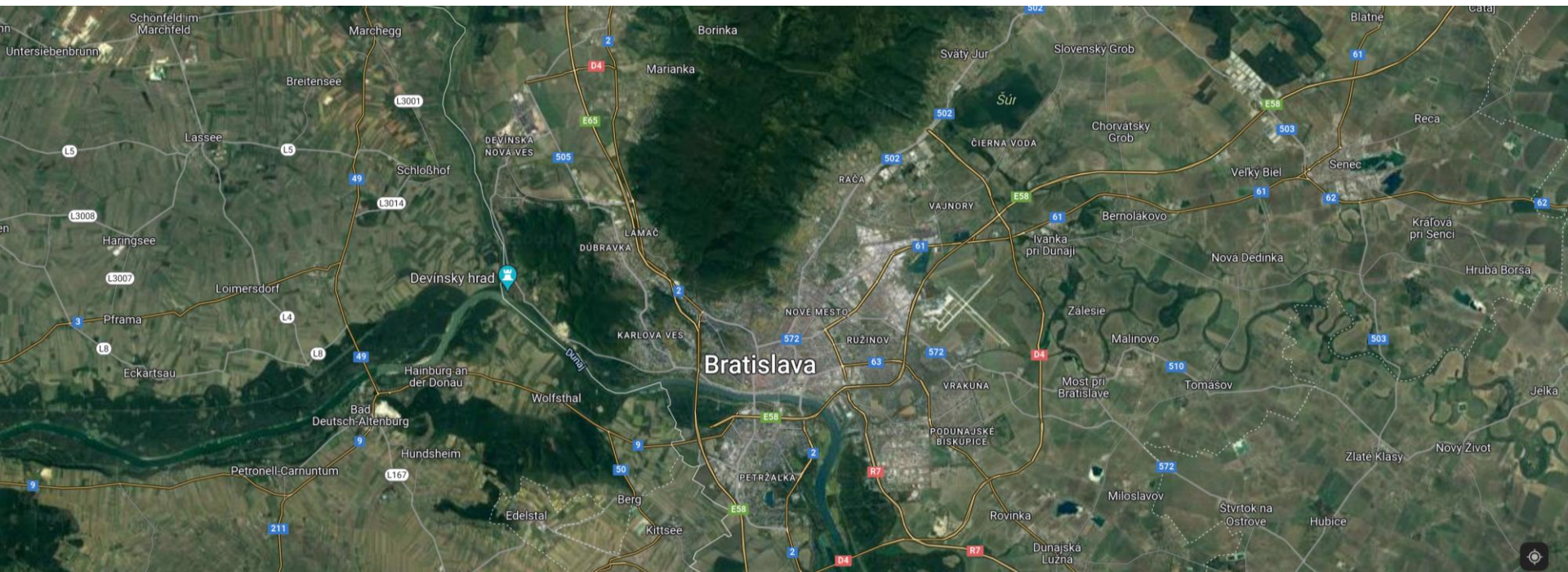
Výsadba v extraviláne – Račiansky potok

výsadba drevín na podporu biocentier a biokoridorov krajiny



Výsadba v extraviláne – Račiansky potok

výsadba drevín na podporu biocentier a biokoridorov krajiny



Výsadba v extraviláne – Račiansky potok

výsadba drevín na podporu biocentier a biokoridorov krajiny



Výsadba v extraviláne – Račiansky potok

výsadba drevín na podporu biocentier a biokoridorov krajiny



Výsadba v extraviláne – Račiansky potok

výsadba drevín na podporu biocentier a biokoridorov krajiny



Výsadba v extraviláne – Račiansky potok

výsadba drevín na podporu biocentier a biokoridorov krajiny



Výsadba v extraviláne – Račiansky potok

výsadba drevín na podporu biocentier a biokoridorov krajiny

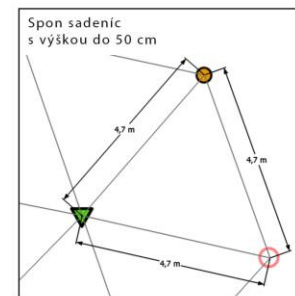
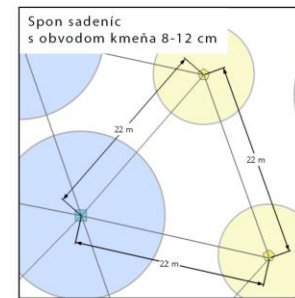
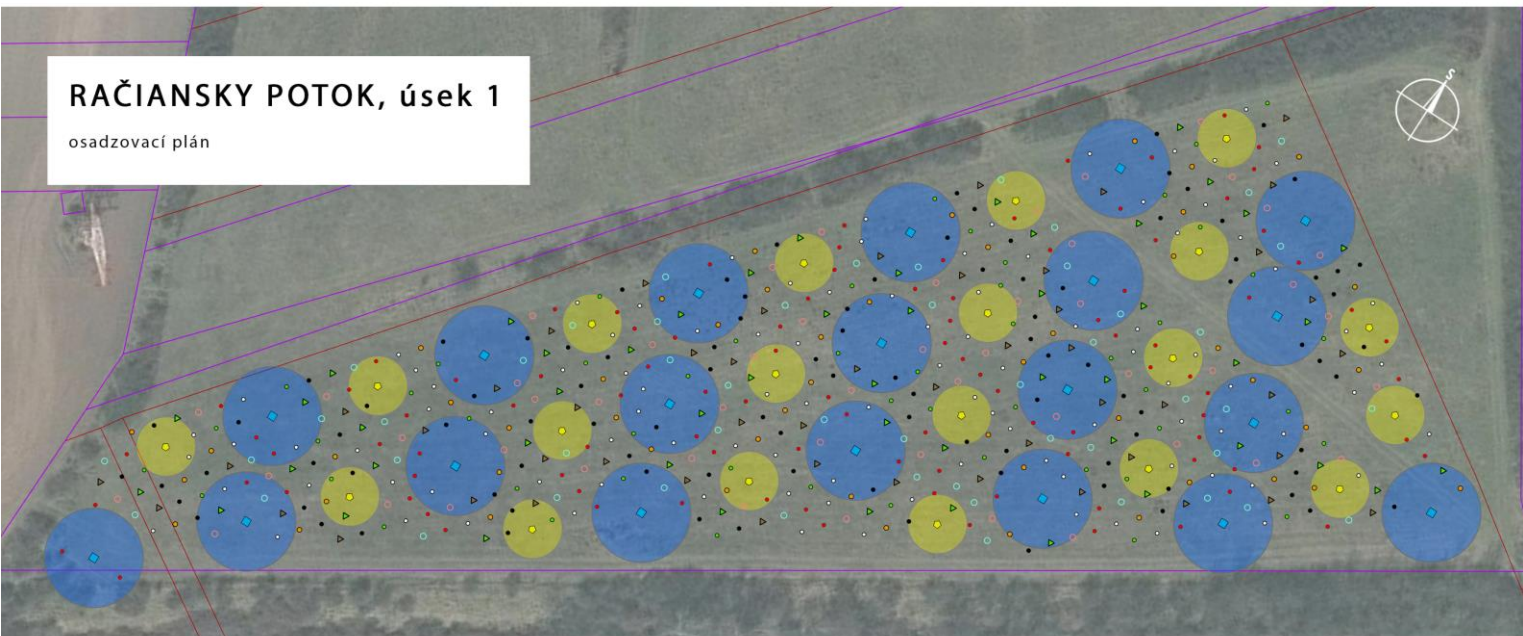
S U M Á R - stromy								
Drevina LAT	Drevina SLOV	Kmeň obvod 8-12 cm	Sadenica výška 50 cm	SPOLU	Rač. potok, úsek 1		Rač. potok, úsek 2	
					Kmeň obvod 8-12 cm	Sadenica výška 50 cm	Kmeň obvod 8-12 cm	Sadenica výška 50 cm
Acer campestre	javor poľný	0	50	50		50		
Acer platanoides	javor mliečny	0	50	50		50		
Malus domestica	jabloň domáca	0	50	50		50		
Pyrus communis	hruška obyčajná	0	50	50		50		
Juglans regia	orech kráľovský	0	50	50		50		
Prunus padus	čremcha obyčajná	0	50	50		50		
Fraxinus angustifolia	jaseň úzkolistý	0	100	100		100		
Morus alba	moruša biela	0	100	100		100		
Morus nigra	moruša čierna	0	100	100		100		
Populus tremula	topoľ osikový	20	0	20	20			
Prunus avium	čerešňa vtáčia	10	0	10			10	
Quercus frainetto	dub balkánsky	10	0	10			10	
Quercus robur	dub letný	20	0	20	20			
SPOLU		60	600	660		640		20

Výsadba v extraviláne – Račiansky potok

výsadba drevín na podporu biocentier a biokoridorov krajiny

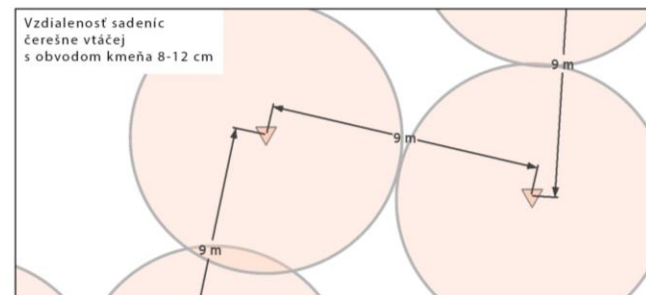
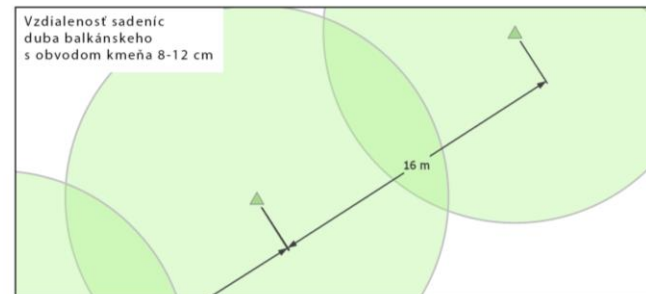
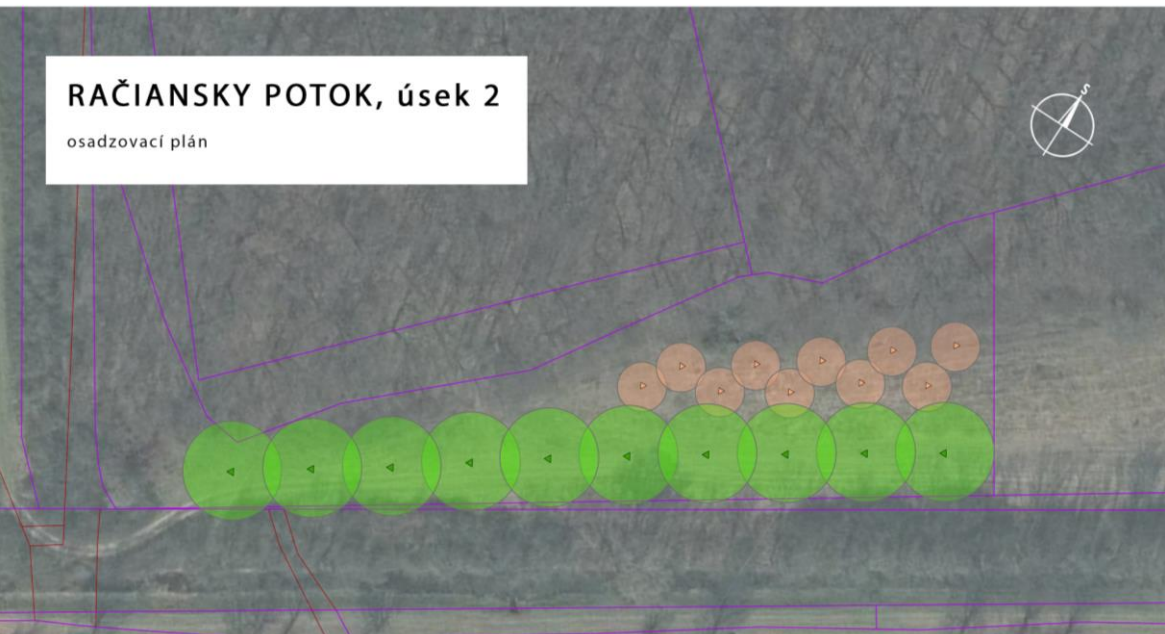
RAČIANSKY POTOK, úsek 1

osadzovací plán



Výsadba v extraviláne – Račiansky potok

výsadba drevín na podporu biocentier a biokoridorov krajiny



Výsadba v extraviláne – Račiansky potok

výsadba drevín na podporu biocentier a biokoridorov krajiny



Dobrovoľníci pri výsadbe



Dobrovoľníci pri registrácii

Výsadba v extraviláne – Račiansky potok

výsadba drevín na podporu biocentier a biokoridorov krajiny



Dobrovoľníci pri výsadbe



Dobrovoľníci pri výsadbe

Výsadba v extraviláne – Račiansky potok

výsadba drevín na podporu biocentier a biokoridorov krajiny



Výsadba mesiac po realizácii



Výsadba mesiac po realizácii

**Ďakujem
za pozornosť**